

79691.000 Schwarz
 LED 6W 630lm 3000K Warmweiß
 Phasendimmbar + On-board Dim
 Version 4
 Spherolitlinse wallwash

Produktbeschreibung
 Gehäuse und Ausleger: Aluminiumguss, pulverbeschichtet. 0°-90° schwenkbar. Ausleger am 3-Phasen-Adapter 360° drehbar. Innen liegende Leitungsführung.
 ERCO Betriebsgerät, dimmbar. Drehregler zur Helligkeitsregelung.
 3-Phasen-Adapter für ERCO Stromschiene 220-240V: Kunststoff, schwarz.
 LED-Modul: High-power LEDs auf Metallkern-Leiterplatte. Kollimatoroptik aus optischem Polymer.
 Dimmen mit externen Dimmern (Phasenabschnitt) möglich.
 Gewicht 0,70kg
 Gehäusetemperatur 40°C

Technische Daten

Leuchtenlichtstrom	525lm
Anschlussleistung	9,3W
Lichtausbeute	56lm/W
Farbtoleranz	1,5 SDCM
Farbwiedergabeindex	Ra 92
Lichtstromerhalt (LED-Herstellerangaben)	L90/B10 ≤50000h L90 ≤100000h
LED failure rate	0,1% ≤50000h
Dimmbereich	1%-100%
Dimmmethode	PWM
LMF	E
Energieeffizienzklasse	EEI A+
Standbyleistung pro Betriebsgerät	--
Leuchten pro Sicherungsautomat B16	162



Montage
 ERCO 3-Phasen-Stromschiene
 Hi-trac 3-Phasen-Stromschiene
 1-Phasen-Punktauslass

Ihr regionaler Ansprechpartner im ERCO
 Vertrieb unter
www.erco.com/contact

Technische Region: 220-240V 50/60Hz
 Technische und formale Änderungen vorbehalten.
 Edition: 18.12.2020
 Aktuelle Version unter
www.erco.com/79691.000

Planungsdaten

Beleuchtungsstärke E_n (lx)

Vorgaben:

Leuchtenanzahl $n > 5$

Wandhöhe (m) 3.0

Schwenkwinkel 35°

LED 6W 630lm 3000K Warmweiß

Wandabstand (m)	1.00		1.25		1.50		1.75		2.00	
	Unter Leuchte	Zwischen Leuchten	Unter Leuchte	Zwischen Leuchten	Unter Leuchte	Zwischen Leuchten	Unter Leuchte	Zwischen Leuchten	Unter Leuchte	Zwischen Leuchten
0.250	49	52	39	42	35	32	24	26		
0.500	102	111	85	87	79	63	48	50		
0.750	146	154	125	116	117	82	71	71		
1.000	162	177	139	130	130	90	86	83		
1.250	165	182	141	135	132	94	91	90		
1.500	164	177	139	133	129	94	92	93		
1.750	157	166	133	126	122	91	92	91		
2.000	143	151	120	117	109	86	90	88		
2.250	125	133	103	103	93	78	85	84		
2.500	106	112	86	89	76	69	77	78		
2.750	88	92	70	74	61	59	69	70		

Reinigung (a)	1				2				3			
	P	C	N	D	P	C	N	D	P	C	N	D
LMF	0.96	0.94	0.90	0.86	0.93	0.91	0.86	0.81	0.92	0.90	0.84	0.79
RSMF	0.99	0.97	0.95	0.92	0.98	0.97	0.95	0.92	0.98	0.97	0.95	0.92

Betriebsdauer (h)	1000	5000	10000	20000	30000	40000	50000
	LLMF	1.00	0.99	0.98	0.96	0.94	0.92
LSF	1	1	1	1	1	1	1

MF	LMFxRSMFxFLLMFxLSF	
MF	Wartungsfaktor	Maintenance Factor
LMF	Leuchtenwartungsfaktor	Luminaire Maintenance Factor
RSMF	Raumwartungsfaktor	Room Surface Maintenance Factor
LLMF	Lampenlichtstromwartungsfaktor	Lamp Lumens Maintenance Factor
LSF	Lampenlebensdauerfaktor	Lamp Survival Factor
P	sehr sauberer Raum	Room pure
C	sauberer Raum	Room clean
N	normal verschmutzter Raum	Room normal
D	verschmutzter Raum	Room dirty

Technische Daten nach internationalen Standards und Normen

IEC 60598	Leuchten – Teil 1+2: Allgemeine Anforderungen, besondere Anforderungen und Prüfungen
IEC 62031	LED-Module für Allgemeinbeleuchtung – Sicherheitsanforderungen
IEC 62471	Photobiologische Sicherheit von Lampen und Lampensystemen
EN 13032-4	Licht und Beleuchtung – Messung und Darstellung photometrischer Daten
CIE 13	Methode für die Messung und Angaben von Farbwiedergabeeigenschaften und Lichtquellen

Sämtliche technischen Daten unterliegen industrieeüblichen Toleranzen.
Siehe hierzu auch www.erco.com/erco-led

Zubehör



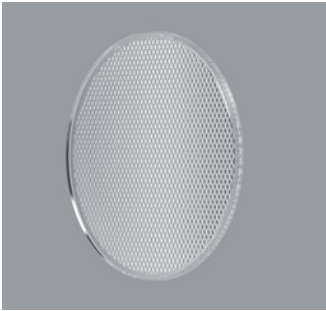
70851.000
Spherolitlinse spot
aus optischem Polymer.
Werkzeuglos wechselbar.



74397.000
Snoot
Kunststoff.
Schwarz



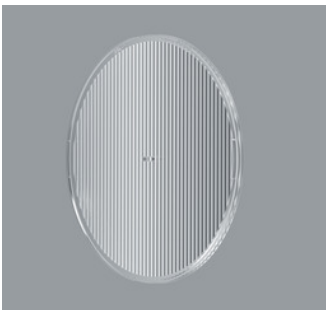
70852.000
Spherolitlinse flood
aus optischem Polymer.
Werkzeuglos wechselbar.



70853.000
Spherolitlinse wide flood
aus optischem Polymer.
Werkzeuglos wechselbar.



70978.000
Spherolitlinse extra wide flood
aus optischem Polymer.
Werkzeuglos wechselbar.



70854.000
Spherolitlinse oval flood
aus optischem Polymer.
Werkzeuglos wechselbar.



70855.000
Spherolitlinse wallwash
aus optischem Polymer.
Werkzeuglos wechselbar.